

FORMassad

Nous prenons soin de vous

FORMATION CONTINUE
DES PROFESSIONNELS
santé • social • médico-social

Catalogue

GROUPE
naxis

les acteurs de
la compétence
certificateurs et experts professionnels

Qualiopi 
processus certifié
REPUBLIQUE FRANÇAISE
La certification qualité a été délivrée au
titre de la catégorie d'action suivante :
Action de formation



EDITO

Bienvenue dans l'univers Formassad. Depuis 16 ans, nous formons les professionnels des secteurs sanitaire, social et médico-social, qu'ils soient soignants, accompagnants, administratifs ou techniques.

En 2019, plus de 300 établissements nous ont fait confiance pour la formation de leur personnel. Nous avons également rejoint le groupe Naxis afin de mutualiser nos savoir-faire avec un réseau national de plus de **200 formateurs** et **3 centres de formation en Ile-de-France (Paris, Bussy, Avon)**. Au total c'est plus de **10 000 stagiaires formés par an**.

Notre expertise face aux problématiques rencontrées nous permet de vous aider à mieux identifier vos besoins de formation et à optimiser votre budget. C'est ensemble que nous construisons des projets de formation au plus près de la pratique professionnelle et des réalités de terrain.

La formation continue des personnels constitue un vecteur essentiel de développement des ressources humaines, d'accompagnement à l'évolution des organisations soignantes ainsi que d'amélioration des pratiques de soins et/ou d'accompagnement et du parcours du patient.

Voici une liste non exhaustive des formations que nous proposons, que nous avons regroupées selon quatre points de vues complémentaires : le point de vue des **publics accompagnés**, des **pratiques**, des **professionnels** et des **institutions**.

Notre offre est très dynamique et en constante évolution, aussi nous vous invitons à consulter régulièrement notre site internet afin d'avoir accès aux toutes dernières thématiques. **Si vous avez un projet qui n'apparaît pas dans cette liste, n'hésitez pas à nous appeler ou à nous envoyer votre cahier des charges.**

Cette année notre offre s'est enrichie autour des thématiques de la violence, la protection de l'enfance, la santé mentale, la prévention des risques et la sécurité. Nous proposons également des formations en **inter-établissements dans nos locaux en Ile-de-France**.

Au plaisir de vous y accueillir très prochainement,



Jean-Philippe TAIEB,
Président du Groupe Naxis

A handwritten signature in black ink, which appears to read 'Jean-Philippe TAIEB'.

Une offre de plus de **200 formations** construites et animées par des experts !

“Prendre soin de soi pour prendre soin des autres”

Notre mission est d'accompagner le développement des compétences des professionnels, dans une double démarche d'**amélioration continue des pratiques de soins et/ou d'accompagnement** et de **développement de la qualité de vie au travail**.

Devis, programmes détaillés : contactez-nous! Appelez-nous : 01 40 06 01 26

Envoyez-nous un email : contact@formassad.fr

Nos bureaux : 59 rue Boissière - 75116 Paris



Rendez-vous sur notre site internet
formassad.fr

- Retrouvez nos programmes de formation en ligne
- Découvrez de nombreux articles de fond pour les professionnels de la santé, du social et du médico social

Médecines douces

Les fondamentaux de la relation d'aide

Violence et agressivité

Protection de l'enfance

.....



Notre expertise : la formation INTRA* des professionnels des secteurs sanitaire, social et médico-social

FORMATIONS SUR MESURE

- Analyse en commun de votre demande et de vos besoins
- Identification précise des objectifs de la formation
- Adaptation aux spécificités de l'établissement et du public formé
- Adéquation des moyens pédagogiques, techniques et d'encadrement

DANS VOTRE ETABLISSEMENT

- Les formations sont organisées sur site
- Elles sont prévues pour des groupes de 12 personnes maximum
- Nous intervenons partout en France
- Les professionnels n'ont pas à se déplacer

PAR DES FORMATEURS EXPERIMENTES

- Qualification professionnelle des formateurs garantie
- Professionnels de terrain, experts dans leur domaine
- Grandes qualités d'animation et de communication
- Sélection rigoureuse avec évaluation et formation continue

Nouveauté 2023 : des formations disponibles en INTER* dans nos locaux à Paris

* Les formations intra-entreprise se déroulent entre salariés d'un même établissement dans les locaux de l'établissement. Le prix est fixé par session. Les dates sont à définir entre l'organisme de formation et l'établissement.

* Les formations inter-entreprises se déroulent dans nos locaux et peuvent regrouper des salariés de différents établissements. Le prix est fixé par participant. Les dates sont fixées par l'organisme de formation.

Nos méthodes pédagogiques et nos tarifs



PEDAGOGIE ACTIVE ET PARTICIPATIVE

Nous privilégions des méthodes pédagogiques participatives. L'intégration des apports est vérifiée dans le cadre d'exercices, tests, mises en situations, jeux de rôles, études de cas. L'accent est mis sur les échanges d'expériences.



ORIENTATION PRATIQUE

Propositions d'attitudes à adopter, de protocoles, de techniques et d'outils à mettre en œuvre au quotidien.



SUIVI DES RECOMMANDATIONS SANITAIRES

Nos programmes sont fondés sur les recommandations des agences sanitaires, sociales et médico-sociales : ANESM, HAS, SFGG et ses outils MobiQual...



EVALUATION DES ACQUIS

Pour chaque action de formation, nous effectuons une évaluation individuelle à chaud permettant de mesurer la satisfaction des participants et l'acquisition des compétences et des connaissances ciblées.



TRANSFERT DES ACQUIS

En fin de formation, les participants rédigent un plan individuel d'actions d'amélioration de leurs pratiques avec indicateurs et modalités de suivi, favorisant le transfert des acquis et s'inscrivant dans une démarche d'amélioration continue des pratiques.



NOS TARIFS

1 jour : 1500€
2 jours : 2800€
3 jours : 3900€
4 jours : 5300€
5 jours : 6375€

Organisme de DPC



Formassad est un organisme enregistré par l'Agence Nationale du DPC (ODPC n° I 244). Nos formations suivant les Orientations Nationales de DPC actuelles, peuvent être actions de DPC. Les programmes DPC que nous proposons sont systématiquement contrôlés et validés par l'Agence Nationale du DPC. Vous pouvez les retrouver sur le site mondpc.fr.

Le DPC concerne **tous les professionnels de santé** médicaux et paramédicaux selon le Code de santé publique.

Les **formations éligibles** doivent suivre les orientations pluriannuelles prioritaires de développement professionnel continu définies et publiées par le Ministère des Solidarités et de la Santé (Arrêté du 31 juillet 2019).

Afin de mieux vous guider dans notre offre, nous avons indiqué par le signe **DPC** les thématiques de formation qui peuvent être éligibles au DPC.

Vous souhaitez mettre en place une action de DPC dans votre établissement

Contactez nos conseillers :

Par téléphone : 01 40 06 01 26

Email : contact@formassad.fr

Courrier : 59 rue Boissière - 75116 Paris



Fonction publique hospitalière

Chaque année, le Ministère des Solidarités et de la Santé définit des **orientations nationales prioritaires** en matière de développement des compétences des personnels des **établissements sanitaires, sociaux et médico-sociaux publics** (mentionnés à l'article 2 de la loi n° 86-33 du 9 janvier 1986) en accord avec la stratégie nationale de santé 2018-2022.

Les thématiques avec la mention **DGOS** dans le catalogue correspondent aux axes prioritaires et actions de formation retenues au niveau national pour le développement des compétences des personnels des établissements relevant de la fonction publique hospitalière par la **Direction Générale de l'Offre de Soins** (note d'information n°DGOS/RH4/DGCS/4B/2019/160 du 8 juillet 2019).

Engagement qualité



Respect de vos **besoins et attentes** explicites et implicites

Qualité de l'organisation et du travail auprès des stagiaires et des établissements

Respect des **délais** et des prix

Compétence et **professionnalisme** des formateurs sélectionnés

Suivi rigoureux de l'action de formation et communication régulière avec vous

Réalisation d'un **bilan complet** de fin de formation, avec prise en compte des appréciations rendues par les stagiaires

Transmission d'outils et de conseils pour améliorer le **transfert des acquis** de la formation

Formassad est référencé depuis le 15/02/2017 dans la **base de données des OPCO (Datadock)**

Formassad est engagé dans une démarche d'amélioration continue de la qualité. En reconnaissance de notre professionnalisme, nous sommes détenteurs d'un **certificat de qualification professionnelle de QUALIOPi** Celui-ci est fondé sur les critères suivants :

- le respect de la réglementation
- l'adéquation des compétences et des moyens techniques et humains aux actions de formation
- la satisfaction des clients
- la pérennité financière
- le respect du code de déontologie et du règlement intérieur



Référencé dans la base de donnée des OPCO



Professionnalisme reconnu par la **Certification Qualiopi** depuis le 30 juin 2021



Membre de la Fédération de la Formation Professionnelle
- **Les acteurs de la compétence**



Notre offre thématique

Les publics

Santé Mentale - Psychiatrie
Personne vieillissante
Maladie d'Alzheimer et démences
Familles - Fratrie - Parentalité
Petite Enfance
Adolescents - Jeunes
Addictions
Handicap
Vulnérabilité sociale - Exclusion
Suicide - Conduites à risque
Migrants - Interculturalité



Les pratiques

Bienveillance
Douleur
Fin de vie - Soins palliatifs - Deuil
Toucher - Massage - Relaxation
Ateliers - Animation
Soins et traitements
Manutention - Ergonomie - Gestes et postures
Alimentation



Les professionnels

Relation d'aide - Communication
Violence - Conflits - Agressivité
Métiers - Pratiques professionnelles
Travail d'équipe - Efficacité professionnelle
Gestion du stress - Emotions
Management - RH
Accueil
Bureautique - Digital
Langues



Les institutions

Droit - Ethique - Protection sociale
Qualité
Hygiène
Référénts - Tuteurs - Formateurs
Parcours de soins - Accompagnement
Transmission de l'information
Prévention des risques - Sécurité



Les publics

SANTÉ MENTALE · PSYCHIATRIE



- **Nouveau** : Outils d'accompagnement des personnes en souffrance psychique
- **Nouveau** : Prise en charge des patients avec trouble du comportement, troubles cognitifs et antécédents psychiatriques
- **Nouveau** : Les fondamentaux de l'approche relationnelle du handicap psychique
- **Nouveau** : Spécificités de l'accueil et de la prise en charge des personnes à risque ou en situation de handicap psychique



- **Nouveau** : Accueillir des patients psychotiques en FAM
- **Nouveau** : Les séquelles des lésions cérébrales acquises
- **Nouveau** : Le syndrome de Korsakoff
- **Nouveau** : Pathologies psychiatriques et passage à l'acte **DPC**
- **Nouveau** : Psychotraumatologie
- Prévention du risque suicidaire auprès de personnes handicapées psychiques **DGOS**
- Gestion de la crise du patient psychiatrique **DPC**



- **Nouveau** : Groupe de parole et de réadaptation auprès de patients psychotiques
- Atelier de remédiation cognitive
- Troubles du comportement et handicap psychique **DPC** **INTER**
- Les troubles psychiques de l'adulte : comprendre et accompagner
- **Nouveau** : L'accueil des personnes avec autisme selon les RBPP



- Les troubles du spectre autistique de l'adulte : accompagner et prendre en charge **DPC**
- Troubles du spectre autistique et troubles envahissants du développement (TED) **DPC**
- **Nouveau** : La gestion des comportements problèmes des personnes adultes avec troubles du spectre autistique **DPC**
- Santé mentale et prise en charge en soins
- **Nouveau** : Les troubles du comportement alimentaire et le travail sur les émotions

DPC Actions pouvant entrer dans le cadre du DPC selon certaines conditions.

INTER Formations proposées en inter-établissements dans nos locaux à Paris, accessibles en inscription individuelle. Nous contacter pour connaître les dates des prochaines sessions.

DGOS Actions de formation prioritaires retenues par la DGOS pour le développement des compétences des personnels des établissements relevant de la fonction publique hospitalière.

CPF Formations éligibles au compte personnel de formation (CPF).

PERSONNE VIEILLISSANTE



- Accompagnement et connaissance de la personne âgée
- **Nouveau** : Les pathologies liées à l'âge **INTER**
- **Nouveau** : La protection des personnes âgées vulnérables **DPC**
- **Nouveau** : Repérage de la perte d'autonomie **DPC**
- **Nouveau** : Prévention des situations de fragilité liées aux vieillissement **DPC**
- Simulateur de vieillissement
- **Nouveau** : Restaurer l'autonomie et l'estime de soi chez les personnes âgées
- Communication non verbale avec la personne âgée
- La sexualité des personnes âgées
- Les troubles psychiatriques en gériatrie
- Le syndrome de diogène
- Repérer la souffrance psychique et l'état dépressif de la personne âgée
- Dépression et risque suicidaire chez le sujet âgé **DGOS**
- Refus de soins et agressivité des personnes âgées
- Prévenir la chute des personnes âgées
- **Nouveau** : Approche Montessori adaptée aux personnes âgées
- **Nouveau** : Rééducation et réadaptation de la personne âgée à domicile
- **Nouveau** : Soutien à domicile des personnes en perte d'autonomie **DPC** **INTER**
- Accueil de la personne âgée en institution
- La prise en charge médicamenteuse du sujet âgé
- **Nouveau** : Les conduite à tenir face aux situations d'urgence en EHPAD
- La médiation animale en EHPAD
- **Nouveau** : Prise en charge de la personne âgée à l'hôpital **DGOS**

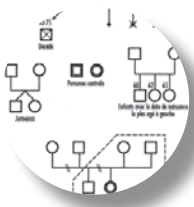


MALADIE D'ALZHEIMER · DÉMENCES **DPC**

- La maladie d'Alzheimer : comprendre et accompagner **INTER**
- La maladie de Parkinson
- Activités et réhabilitation cognitive
- Approche psychodynamique de la maladie d'Alzheimer
- Les troubles psycho comportementaux dans la maladie d'Alzheimer
- Les pathologies neurodégénératives
- Gestion de l'agressivité dans les troubles du comportement
- Prise en charge non médicamenteuse de la maladie d'Alzheimer
- Le déni, l'anosognosie et les conflits familiaux dans la maladie d'Alzheimer
- Techniques de communication adaptées à la démence
- La souffrance et l'épuisement des soignants face à la maladie



FAMILLES · FRATRIE · PARENTALITÉ



- La famille comme partenaire thérapeutique
- **Nouveau** : Le génogramme et le sociogramme dans l'accompagnement et l'évaluation de situations familiales complexes
- L'outil systémique
- Relation avec les familles à l'hôpital, dans les établissements médico-sociaux
- Conduite d'entretien avec les familles
- La médiation familiale en gériatrie
- Travailler avec les familles ayant un enfant handicapé **INTER**
- Travail avec les familles et intégration dans le projet de vie
- Approche pratique du travail à domicile avec les familles
- **Nouveau** : Le travail avec les fratries
- **Nouveau** : L'accueil et l'accompagnement des fratries
- **Nouveau** : L'accompagnement des fratries durant le placement
- **Nouveau** : L'accueil des familles en MECS
- **Nouveau** : L'accompagnement des familles en AED/AEMO
- **Nouveau** : Familles et fratries dans un contexte de visites médiatisées
- Accompagner la parentalité lors de placement en institution spécialisée
- Le soutien à la parentalité
- Créer des ateliers parents enfants autour du soutien à la parentalité **INTER**
- **Nouveau** : Troubles psychiques et parentalité
- **Nouveau** : Famille et schizophrénie
- Le positionnement au quotidien des familles d'accueil
- Le travail avec les familles maltraitantes ou en difficulté
- Violence conjugale et fonctionnement du couple et de la famille
- **Nouveau** : Les violences intra-familiales : repérage et accompagnement **DGOS**

PETITE ENFANCE



- **Nouveau** : Le déni de grossesse
- Souffrance psychique chez le bébé : repérer, comprendre et accompagner
- Observer l'enfant en crèche
- La place de la famille et des professionnels dans l'accompagnement de l'enfant de moins de 3 ans
- **Nouveau** : L'attachement dans les pratiques d'accueil de l'enfant
- **Nouveau** : Stratégies d'enseignement en maternelle pour enfants autistes
- Le développement moteur et psychoaffectif de l'enfant
- Le jeu chez le jeune enfant
- L'enfant au cœur du conflit conjugal
- Poser des limites aux jeunes enfants
- L'enfant agité

ADOLESCENTS · JEUNES · PROTECTION DE L'ENFANCE



- **Nouveau** : Sensibilisation à la psychopathologie de l'enfant et de d'adolescent **DPC**
- Troubles et déficits de l'attention avec ou sans hyperactivité (TDAH) **DPC**
- **Nouveau** : Particularités sensorielles des enfants avec autisme **DPC**
- **Nouveau** : Communication par échange d'images (Méthode PECS)
- Troubles psychiques des adolescents **DPC**
- Troubles du comportement chez l'enfant et l'adolescent **DPC**
- La gestion des comportements à risque des enfants et des adolescents
- **Nouveau** : Risque suicidaire des adolescents **DPC**
- Comprendre et gérer les situations de violence chez les adolescents
- Prévenir la violence institutionnelle en maison d'enfants
- La posture éducative face à la violence des jeunes
- **Nouveau** : La distance relationnelle avec les adolescents
- L'autorité, l'obéissance et la sanction
- La contenance, la contention en structure d'accueil d'urgence
- Accueil d'enfants et d'adolescents placés
- Le travail en réseau en protection de l'enfance
- **Nouveau** : L'accompagnement éducatif des enfants présentant des traumatismes psychiques
- Les visites médiatisées en protection de l'enfance **INTER**
- Le retour au domicile de l'enfant placé
- L'accompagnement des enfants à difficultés multiples en MECS **INTER**
- L'accompagnement de la sexualité des enfants et des adolescents
- **Nouveau** : La sexualité adolescente et les comportements sexuels violents
- La sexualité des adolescents et projet institutionnel
- Prise en charge efficiente des violences sexuelles : enfants victimes et jeunes auteurs
- **Nouveau** : Dispositif de recueil des signalements et des informations préoccupantes quand un enfant est en situation de danger **DGOS**

ADDICTIONS **DPC**



- **Nouveau** : Repérage, accompagnement et prise en charge d'une personne présentant une addiction
- **Nouveau** : Accueillir des publics souffrant d'addictions
- **Nouveau** : Accompagnement des personnes addict et de leur entourage
- **Nouveau** : Consommation de produits chez les adolescents
- **Nouveau** : Conduites addictives chez la personne âgée
- Conduites addictives et intervention à domicile
- Approche des publics présentant des conduites addictives **INTER**
- Gérer et prévenir la violence de publics présentant des addictions

HANDICAP DPC



- Connaissance du handicap INTER
- Mieux connaître les difficultés physiques et psychologiques chez une personne présentant un handicap moteur
- Sensibilisation au handicap mental
- **Nouveau** : La déficience visuelle au quotidien
- **Nouveau** : Le polyhandicap
- **Nouveau** : Accompagner les personnes souffrant de lésions cérébrales
- Les troubles du comportement des personnes porteuses de handicap
- Prise en charge de la douleur et handicap moteur
- **Nouveau** : Neuroergonomie de l'accompagnement et l'organisation des journées
- **Nouveau** : L'accueil, l'aide et l'accompagnement des personnes handicapées
- Prise en charge de la personne handicapée à domicile
- Accompagner la sexualité des personnes accueillies en famille d'accueil DGOS
- Vie affective et sexualité des personnes handicapées DGOS
- Accompagner la personne handicapée vieillissante INTER
- Le vieillissement de la personne polyhandicapée
- Prévenir la régression des capacités physiques et psychologiques



VULNÉRABILITÉ SOCIALE DPC · EXCLUSION DPC



- **Nouveau** : La prise en charge des personnes vulnérables en milieu hospitalier
- **Nouveau** : Amélioration de la bientraitance envers les personnes accueillies en centre d'hébergement
- Le handicap social
- Diagnostic social
- **Nouveau** : Accueil des personnes fragilisées
- **Nouveau** : Les processus d'exclusion sociale et les facteurs de pauvreté et de précarité
- Travailler avec des usagers aux comportements difficiles INTER
- L'accompagnement vers l'insertion d'un public précarisé
- Accompagner les jeunes adultes en difficulté sociale présentant des troubles psychologiques
- **Nouveau** : Repérage, prise en charge des personnes en situation de grande exclusion DGOS

SUICIDE · CONDUITES À RISQUE



- La crise suicidaire et l'entretien d'accueil
- La prise en charge des délinquants sexuels
- **Nouveau** : Repérage précoce du risque suicidaire des personnes accueillies en établissement DGOS

INTERCULTURALITÉ · MIGRANTS



- Gestion des conflits dans une structure accompagnant des populations migrantes
- Enfance, handicap et interculturalité
- **Nouveau** : Protection de l'enfance et diversité culturelle
- **Nouveau** : La conduite d'entretien dans le cadre d'évaluation de minorité
- **Nouveau** : Prise en charge éducative de mineurs non accompagnés psycho-traumatisés
- **Nouveau** : Prise en charge éducative de mineurs non accompagnés (MNA)
- Accueil des mineurs non accompagnés (MNA) **INTER**
- Accueil des usagers de cultures différentes
- Connaissance des populations migrantes, approche transculturelle **INTER**
- Comprendre les différences culturelles pour mieux accompagner les usagers

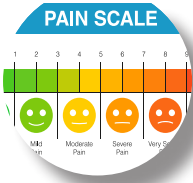
Les pratiques

BIENTRAITANCE **DPC**



- Déployer une culture et une dynamique de bientraitance **DGOS** **INTER**
- Devenir une personne ressource bientraitance
- Mettre en place un comité éthique bientraitance
- Les "douces violences" envers l'enfant **INTER**
- Bientraitance auprès de la personne âgée, de la personne handicapée
- La bientraitance pour les publics fragiles, à domicile ou en institution
- Prévention de la maltraitance, approche juridique
- Bientraitance, droits et liberté
- Éthique, soins et bientraitance
- Bientraitance et amélioration des pratiques professionnelles
- Bientraitance et refus de soin
- Bientraitance et maltraitance en psychiatrie
- Culture de la bientraitance

DOULEUR DPC



- **Nouveau** : Prise en charge de la douleur par la relaxation
- **Nouveau** : Soulager ensemble la douleur
- Initiation à l'hypnoanalgésie INTER
- Prévention et prise en charge de la douleur INTER
- Prise en charge de la douleur induite par les soins
- Prise en charge non médicamenteuse de la douleur
- Résonance de la douleur
- Evaluation et prise en charge de la douleur physique et psychique
- **Nouveau** : Améliorer la prise en charge de la douleur et la souffrance dans les maladies neurodégénératives
- La douleur chez la personne âgée
- Prise en charge de la douleur et handicap
- Prise en charge de la douleur en soins palliatifs

FIN DE VIE DPC · SOINS PALLIATIFS DPC · DEUIL



- **Nouveau** : Accompagnement et écoute des patients/résidents en fin de vie
- **Nouveau** : Accompagner les patients psychiatriques en soins palliatifs
- **Nouveau** : Soigner jusqu'au bout de la vie INTER
- **Nouveau** : Promouvoir une culture des soins palliatifs
- Droit des patients en fin de vie et directives anticipées INTER
- Accompagnement global de la fin de vie
- Accompagner les personnes handicapées vieillissantes en fin de vie
- Les symptômes difficiles et les besoins spécifiques de la personne en soins palliatifs
- Fin de vie, douleur et soins palliatifs
- Accompagner la personne en fin de vie et ses proches
- Accompagnement de fin de vie et l'épreuve du deuil en foyer
- Le deuil en situation de soin
- **Nouveau** : Prise en charge des décès
- Accompagner les familles et les proches en situation de deuil
- L'approche de la mort dans le travail médico-social
- Deuil, pertes et séparation : accompagner le processus
- Le deuil périnatal et l'écoute en maternité
- Accompagner la fin de vie des enfants de 0 à 6 ans
- **Nouveau** : La mort brutale d'un enfant

TOUCHER · MASSAGE · RELAXATION



- **Nouveau** : Intégration sensorielle pour les jeunes porteurs de TSA
- **Nouveau** : L'approche sensorielle et relationnelle
- **Nouveau** : Hypnose en maternité
- Le bain thérapeutique, balnéothérapie
- Le bien-être sensoriel : stimulation sensorielle, sophrologie, toucher-massage, aromathérapie
- Snoezelen
- La relaxation, un outil d'accompagnement au bien-être psycho-corporel
- Toucher et massage de bien-être en accompagnement de fin de vie et soins palliatifs
- Toucher, gestes et massages de bien-être en relation de soin
- La place des cinq sens dans la communication
- La toilette, entre soin d'hygiène et de confort
- Le toucher dans la relation d'aide aux polyhandicapés
- Réflexologie plantaire
- Le massage des bébés en maternité

ATELIERS · ANIMATION



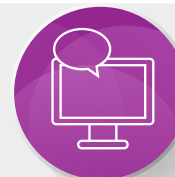
- Animation auprès d'adultes présentant un handicap
- **Nouveau** : Hortithérapie et jardin de soutien thérapeutique
- **Nouveau** : Organisation neuro-ergonomique des loisirs et du temps libre pour les résidents
- **Nouveau** : Créer des ateliers parents enfants autour du soutien à la parentalité **INTER**
- Organiser et animer des groupes de parole **INTER**
- **Nouveau** : Rééducation et réhabilitation cognitive
- Art-thérapie / Atelier récit de vie / Atelier de lecture et d'écriture / Atelier mémoire
- Le travail autour du conte
- **Nouveau** : Animer un atelier sophrologie en EHPAD
- Atelier de relaxation
- Activité corporelle et gymnastique douce
- La médiation animale en EHPAD
- Animation pour personnes âgées désorientées
- Techniques d'animation sociale et thérapeutique en EHPAD
- Le coiffage en institution

Devis, programmes détaillés : contactez-nous !

Appelez-nous : 01 40 06 01 26

Envoyez-nous un email : contact@formassad.fr

Consultez nos programmes en ligne : formassad.fr



SOINS ET TRAITEMENTS



- **Nouveau** : Initiation à la thérapie cognitivo-comportementale (TCC) **INTER**
- La toilette corporelle
- Déglutition et hygiène bucco-dentaire
- Accompagnement non médicamenteux de la personne âgée vers l'endormissement
- Education thérapeutique du patient (42 heures) **DPC** **INTER**
- Soins d'hygiène et de confort
- **Nouveau** : Les bons gestes en contention **DPC**
- Consentement et refus de soin
- Prise en charge et traitement des escarres
- Plaies et cicatrisation, plaies et pansements
- Hygiène et soin du pied
- Le circuit du médicament et protocoles de soins **DPC**
- La nomenclature et la cotation des actes infirmiers **INTER**



MANUTENTION · ERGONOMIE · GESTES ET POSTURES



- **Nouveau** : Gestes et postures, utilisation du lève malade et du lit médicalisé
- Gestes et postures pour les travailleurs en ESAT
- Activités pour les aides à domicile
- Manutention auprès de la petite enfance
- Gestes et postures sécuritaires en EHPAD
- Transferts et déplacements adaptés aux personnes très dépendantes
- Manutention et activités de la vie quotidienne, accompagnement de terrain
- Prévenir les chutes des personnes âgées
- Gestes adaptés pour polyhandicapés
- Gestes et postures pour les tâches ménagères ou services de maintenance
- Ecole du dos
- Gestes de la vie quotidienne auprès des enfants handicapés



ALIMENTATION



- **Nouveau** : Programme National Nutrition Santé (PNNS) **INTER**
- Education alimentaire en institution sociale
- Diététique de la personne âgée, handicapée, de l'enfant, de l'adolescent
- Le manger main pour les personnes atteintes d'Alzheimer
- Prise en charge nutritionnelle des patients en insuffisance rénale
- Alimentation et obésité / Alimentation et diabète
- Repas et troubles de la déglutition **INTER**
- La dénutrition et la déshydratation : dépistage, suivi et solutions
- Le temps du repas, présentation des plats

Les professionnels

RELATION D'AIDE · COMMUNICATION



- Les fondamentaux de la relation d'aide
- La bonne distance relationnelle **INTER**
- Les difficultés relationnelles dans l'intervention à domicile



- **Nouveau** : Relation d'aide et soins infirmiers
- Relation soignant, soigné, famille, équipe
- **Nouveau** : Repérage, orientation et prise en charge des aidants **DPC** **DGOS** **INTER**
- **Nouveau** : Le rire et les émotions positives comme outil relationnel
- **Nouveau** : Développer une communication et une coopération via la PNL et la CNV
- Communication non verbale
- **Nouveau** : Communication bienveillante, positive et efficace dans le secteur médico-social **INTER**
- L'écoute active



- La communication alternative et augmentée
- **Nouveau** : La communication par échange d'images
- **Nouveau** : Accompagner les comportements et les émotions des patients
- **Nouveau** : L'ajustement de la relation avec les personnes difficiles
- Les difficultés relationnelles dans l'intervention à domicile
- Techniques de communication lors des entretiens avec les patients



- Les entretiens infirmiers
- Les différents entretiens dans l'accompagnement social
- Le refus d'aide chez la personne âgée
- Appréhender l'hygiène corporelle avec les usagers

DPC Actions pouvant entrer dans le cadre du DPC selon certaines conditions.

INTER Formations proposées en inter-établissements dans nos locaux à Paris, accessibles en inscription individuelle. Nous contacter pour connaître les dates des prochaines sessions.

DGOS Actions de formation prioritaires retenues par la DGOS pour le développement des compétences des personnels des établissements relevant de la fonction publique hospitalière.

CPF Formations éligibles au compte personnel de formation (CPF).

VIOLENCE · DPC · CONFLITS · AGRESSIVITÉ



- Gestion de la violence en IME, MAS, FAM
- Gestion des conflits entre résidents en structures sociales
- **Nouveau** : Gestion et prévention de la violence : de l'origine à l'acte **INTER**
- **Nouveau** : Assistants familiaux et gestion des situations de crise
- **Nouveau** : Corps et violence en PJJ
- Gérer l'agressivité des usagers du service des urgences
- Gestion de l'agressivité sur la voie publique
- Faire face à l'agressivité des soignés et de leur famille à domicile/en institution
- Gestion de la violence et de l'agressivité auprès des jeunes
- Gestion de l'agressivité des personnes âgées et de leur famille
- Gestion des conflits et des situations difficiles **INTER**
- **Nouveau** : La posture professionnelle des personnels éducatifs dans un contexte de violence
- La contenance et la contention
- Gérer les comportements troublants des usagers : crise, colère, silence
- La crise agressive : comment la gérer ?
- Techniques de gestion de la violence et de maîtrise au sol
- Self-protection en contexte de soin
- **Nouveau** : Les violences intra-familiales : repérage et accompagnement **DGOS**
- **Nouveau** : Repérer, prendre en charge et orienter les victimes de violences sexuelles **DGOS**
- Prise en charge des auteurs de violences sexuelles

MÉTIERS · PRATIQUES PROFESSIONNELLES



- Etre IDE et animer un groupe **INTER**
- Rôle et place de l'ASH dans un établissement de santé
- **Nouveau** : La fonction de coordinateur **INTER**
- Formation à l'analyse de la pratique professionnelle
- Etre éducateur en MECS
- **Nouveau** : Positionnement professionnel au domicile
- Positionnement et limites professionnelles
- Approche pratique du travail des TISF
- **Nouveau** : Etre soignant en psychiatrie **INTER**
- Prendre la direction d'une résidence sénior **INTER**
- Etre bénévole auprès d'une personne âgée
- Le travail de nuit, rythmes biologiques et sommeil **INTER**

TRAVAIL D'ÉQUIPE · EFFICACITE PROFESSIONNELLE



- **Nouveau** : Travailler et mieux vivre son quotidien ensemble
- **Nouveau** : Mieux vivre ses relations en équipe
- **Nouveau** : Coopération et collaboration en équipe pluridisciplinaire
- **Nouveau** : Optimisation et gestion du temps **INTER**
- **Nouveau** : Prise de parole et animation de réunions collectives **INTER**
- La transdisciplinarité



- **Nouveau** : Coordination d'équipe
- Travail en équipe et travail partenarial en ITEP, en IME
- Travailler et communiquer en équipe
- Travail en réseau spécifique dans le champ du handicap
- La communication en équipe pluridisciplinaire
- S'affirmer dans son rôle professionnel et sa fonction **INTER**
- Mieux se connaître, gérer son temps et ses priorités
- Conduire et animer une réunion
- **Nouveau** : Intervenir en terrain nouveau, établir une relation positive
- Multiculturalité dans une équipe de travail



GESTION DU STRESS · ÉMOTIONS



- **Nouveau** : Initiation à l'hypnose éricksonienne
- **Nouveau** : Bien-être et bien-être au travail
- **Nouveau** : La pratique de la pleine conscience - Mindfulness **INTER**
- **Nouveau** : Conscience de soi et sérénité au travail
- Gestion du stress face à la mort des patients
- Relaxation - Sophrologie
- L'épuisement professionnel des familles d'accueil
- Mieux vivre son quotidien professionnel
- Gestion du stress face à l'agressivité et aux conflits



- Faire face au stress, à l'épuisement professionnel et au burn out **DPC**
- Prévenir et gérer les risques psycho-sociaux **DPC**
- Gérer ses émotions dans la relation d'aide
- Cultiver son intelligence émotionnelle dans la relation d'aide
- **Nouveau** : Apprendre à gérer son stress **INTER**

MANAGEMENT · RESSOURCES HUMAINES



- **Nouveau** : Les fondamentaux du management collaboratif
- **Nouveau** : Le management assertif
- **Nouveau** : Le management d'équipe de proximité au quotidien **INTER**
- Management transversal, encadrement d'équipe
- Gérer les conflits, gérer une situation de crise **INTER**
- Conduire le changement



- Les fondamentaux de la gestion de projet
- Manager des collaborateurs en situation de handicap
- Management des personnes handicapées en ESAT
- Management et gestion des conflits en ESAT
- **Nouveau** : Neuromanagement
- Développer ses compétences émotionnelles
- Management des risques psychosociaux



- **Nouveau** : Le recrutement
- Conduite d'entretien annuel et professionnel **INTER**
- Mener un entretien d'évaluation, de recrutement
- **Nouveau** : L'essentiel du droit social au service RH **INTER**
- Gérer efficacement les ressources humaines **INTER**
- **Nouveau** : Construction et gestion de son plan de développement des compétences **INTER**



- **Nouveau** : Embauche et exécution du contrat de travail **INTER**
- **Nouveau** : Les fondamentaux de la paie **INTER**
- **Nouveau** : Formation des membres du CSE
- **Nouveau** : La Commission Santé Sécurité et Conditions de Travail (CSSCT)

Devis, programmes détaillés : contactez-nous !

Appelez-nous : 01 40 06 01 26

Envoyez-nous un email : contact@formassad.fr

Consultez nos programmes en ligne : formassad.fr



ACCUEIL



- **Nouveau** : Sensibilisation à l'importance de l'accueil dans le parcours patient
- **Nouveau** : Accueil des personnes handicapées dans les ERP **INTER**
- **Nouveau** : L'accueil du nouveau résident
- Accueil des personnes fragilisées
- Accueil du patient et de ses proches à l'hôpital
- Accueil téléphonique en soirée en centre d'hébergement
- Accueillir les usagers et leurs familles
- Accueillir au téléphone et en face à face **INTER**
- Accueil et confidentialité en service de soins
- Gérer les conflits, la violence et l'agressivité à l'accueil
- Accueil des usagers au comportement psychotique
- Accueil d'un public difficile ou en difficulté sociale
- Spécificités de l'accueil et de la prise en charge de personnes en situation de handicap psychique

BUREAUTIQUE · DIGITAL



- **Nouveau** : Excel (initiation, perfectionnement) **INTER** **CPF**
- **Nouveau** : Word (initiation, perfectionnement) **INTER** **CPF**
- **Nouveau** : Outlook **INTER**
- **Nouveau** : Powerpoint (initiation, perfectionnement) **INTER** **CPF**
- **Nouveau** : Access **INTER** **CPF**
- **Nouveau** : Maîtriser les usages professionnels des réseaux sociaux **INTER**
- **Nouveau** : Community management (niveau 1 et 2) **INTER**
- **Nouveau** : Création d'un site web avec WordPress **INTER**

LANGUES

- **Nouveau** : Pratique de l'anglais médical **CPF**
- **Nouveau** : Améliorer son anglais oral **CPF**

DPC Actions pouvant entrer dans le cadre du DPC selon certaines conditions.

INTER Formations proposées en inter-établissements dans nos locaux à Paris, accessibles en inscription individuelle. Nous contacter pour connaître les dates des prochaines sessions.

DGOS Actions de formation prioritaires retenues par la DGOS pour le développement des compétences des personnels des établissements relevant de la fonction publique hospitalière.

CPF Formations éligibles au compte personnel de formation (CPF).

Les institutions

— DROIT · ÉTHIQUE **DPC** · PROTECTION SOCIALE



- **Nouveau** : Garantir le consentement éclairé de la personne en situation de handicap **INTER**
- **Nouveau** : Droit des patients en fin de vie et directives anticipées
- **Nouveau** : Droit des patients des établissements sanitaires et des usagers des établissements sociaux et médico-sociaux
- Annonce d'un dommage associé aux soins
- **Nouveau** : La prestation de compensation du handicap
- Le secret professionnel en médico-social
- **Nouveau** : Le secret médical
- Éthique et déontologie, personne de confiance et directives anticipées
- **Nouveau** : La réflexion éthique en EHPAD
- **Nouveau** : Mise en place d'un comité d'éthique
- **Nouveau** : Les droits liés à la santé des résidents
- Droit à l'information et à la confidentialité
- **Nouveau** : Recueil du consentement éclairé
- Démarche éthique et déontologie dans les soins
- Le dossier social **INTER**
- L'aide sociale pour les personnes âgées, handicapées
- Respect de la liberté des personnes accueillies et devoir de protection
- Le droit de la famille, le droit des patients, des usagers
- Droit des patients et information en cas de dommages associés aux soins
- Responsabilité juridique des professionnels
- **Nouveau** : Protection juridique des majeurs vulnérables **DGOS**
- De l'information préoccupante au signalement
- **Nouveau** : Dispositif de recueil des signalements et des informations préoccupantes quand un enfant est en situation de danger **DGOS**
- **Nouveau** : Promouvoir les droits de l'enfant, de l'adolescent et du jeune hospitalisé **DGOS**
- Protection de l'enfance : le cadre réglementaire des lois de 2002, 2007 et 2016

QUALITÉ



- **Nouveau** : Formaliser le projet de service
- **Nouveau** : Evaluation interne : choisir et construire le référentiel
- Elaboration des procédures et processus
- Les recommandations de bonnes pratiques de l'ANESM
- Evaluation de la qualité de vie en EHPAD
- Le compte qualité et l'approche processus
- La démarche continue d'amélioration de la qualité
- Elaborer un règlement intérieur
- Elaborer le projet d'établissement ou de service

HYGIÈNE



- **Nouveau** : Plan de maîtrise sanitaire et méthode HACCP
- Hygiène et distribution des repas à domicile ou en institution - HACCP
- Hygiène alimentaire
- Hygiène du linge - Méthode RABC
- L'entretien et le service dans une résidence pour personnes âgées
- Approche éducative de l'hygiène corporelle et du logement



- **Nouveau** : Hygiène en crèche collective
- Entretien ménager à domicile
- Bionettoyage des locaux
- Hygiène de base pour le personnel soignant et non soignant
- Hygiène hospitalière
- Prévention des infections nosocomiales

RÉFÉRENTS · TUTEURS · FORMATEURS



- Le référent qualité / Le référent douleur / Le référent en manutention / Le référent en hygiène
- **Nouveau** : Le référent du résident en EHPAD
- Le référent en foyer de vie
- Devenir une personne ressource bienveillance
- Le tutorat paramédical : posture et pratique d'encadrement du tuteur de stage **INTER**
- **Nouveau** : Le tutorat paramédical : l'analyse réflexive
- Formateur à la méthode des transmissions ciblées
- **Nouveau** : Le média training pour formateurs

PARCOURS DE SOINS · ACCOMPAGNEMENT



- **Nouveau** : Participation des personnes à leur projet personnalisé **DPC** **INTER**
- **Nouveau** : Prise en compte de l'expérience patient dans les pratiques **DPC**
- **Nouveau** : Intégration d'une démarche de soins partagée **DPC**
- **Nouveau** : Raisonnement et démarche clinique / Projet de soins
- La méthode du patient traceur
- Les recommandations des bonnes pratiques de l'ANESM
- **Nouveau** : Le rôle du référent du parcours
- Le référent du résident en EHPAD
- Projet de vie, projet de soin pour une unité Alzheimer
- Amélioration du parcours de soin des personnes handicapées en situation complexe
- **Nouveau** : Le plan personnalisé de santé et coordination du parcours de soins **DPC** **INTER**
- **Nouveau** : Organiser et coordonner la sortie du patient hospitalisé
- Le dossier de l'utilisateur, le dossier patient
- La logique de parcours pour l'utilisateur
- Construire un projet personnalisé avec la famille
- **Nouveau** : Le projet personnalisé d'accompagnement
- Améliorer l'individualisation de l'accompagnement en foyer
- Travail en réseau spécifique dans le champ du handicap
- Le travail en réseau en protection de l'enfance



TRANSMISSION DE L'INFORMATION



- **Nouveau** : Bonne utilisation du dossier patient informatisé **DGOS**
- Optimiser les transmissions ciblées écrites et orales **INTER**
- **Nouveau** : Le raisonnement clinique (modèle trifocal) et les transmissions ciblées
- **Nouveau** : Transmissions ciblées et logiciel NetSoins ®
- **Nouveau** : Garantir la traçabilité de la prise en charge des patients
- Amélioration du temps des transmissions dans un service de soins
- **Nouveau** : Améliorer ses écrits professionnels **INTER**
- Les transmissions soignantes et actions de soins au quotidien
- **Nouveau** : L'encadrement technique des écrits professionnels
- Rendre les écrits plus facilement lisibles et compréhensibles
- Les écrits professionnels et le projet individualisé
- Les transmissions écrites et orales en équipe
- Ecrits professionnels et gestion de l'information dans les institutions médico-sociales
- Se réconcilier avec le français
- Améliorer son orthographe et son écriture



PRÉVENTION DES RISQUES · SÉCURITÉ



- Gestion des risques et responsabilité juridique
- Vigilance, prévention, protection, réaction dans le cadre de l'amélioration de la sécurité globale de l'établissement **DGOS**
- **Nouveau** : Evaluation des risques et élaboration du Document Unique
- **Nouveau** : Salarié compétent en santé - sécurité au travail **INTER**
- Déployer la qualité de vie au travail (QVT)
- Prévention des risques psychosociaux **INTER**
- Prévenir la souffrance psychique au travail : évaluer les risques, construire une démarche de prévention collective
- Management de la prévention du risque suicidaire
- Prévention du risque suicidaire
- Gestion de la crise suicidaire
- Prévention des risques liés à l'activité physique (PRAP, PRAP 2S, en ESAT)
- Prévention des chutes et des accidents domestiques au domicile
- Prévention des troubles musculo-squelettiques pour l'encadrement
- L'identitovigilance
- Le circuit du médicament et prévention des risques iatrogéniques **DPC** **INTER**
- **Nouveau** : Évènement indésirable associé aux soins (EIAS) **DPC**
- Prévention des risques alimentaires
- **Nouveau** : Sensibilisation aux risques chimiques
- **Nouveau** : Sauveteur Secouriste du Travail (SST) **INTER** **CPF**
- **Nouveau** : Maintien et actualisation des compétences SST **INTER** **CPF**
- **Nouveau** : Sensibilisation aux gestes qui sauvent (GQS)
- **Nouveau** : Prévention du risque électrique
- **Nouveau** : L'habilitation électrique pour managers
- **Nouveau** : Préparation à l'habilitation électrique : pour opérations d'ordre électrique ou non électrique
- **Nouveau** : Recyclage habilitation électrique : pour opérations d'ordre électrique ou non électrique
- **Nouveau** : Permis de feu
- **Nouveau** : Équipier de Première Intervention (EPI)
- **Nouveau** : Équipier de Seconde Intervention (ESI)
- **Nouveau** : Équipier d'évacuation - Guide file, Serre file
- **Nouveau** : Formations incendie en unité mobile

"Accompagner quelqu'un, c'est se placer ni devant, ni derrière, ni à la place. C'est être à côté."

Joseph Templier



Vous avez un projet de formation continue qui n'apparaît pas dans cette liste ?

N'hésitez pas à nous appeler pour nous en faire part ou à nous adresser votre cahier des charges.

Toutes nos formations sont disponibles en INTRA établissement, sur site partout en France. Certaines formations en bureautique, digital, prévention des risques, sécurité, management, efficacité professionnelle, ressources humaines sont proposées en INTER dans nos nouveaux locaux à Paris.

Nos conditions générales de vente ainsi que notre politique RGPD sont disponibles sur simple demande et consultables sur notre site internet.

Devis, programmes détaillés : contactez-nous!

Appelez-nous : 01 40 06 01 26

Envoyez-nous un email : contact@formassad.fr

Consultez nos programmes en ligne : formassad.fr

Envoyez-nous un courrier : FORMASSAD - 59 rue Boissière - 75116 Paris



formassad.fr

Petite Enfance - Adolescents
Jeunes - Familles - Fratrie
Parentalité - Santé Mentale
Addictions - Conduites à risque
Handicap - Migrants
Approche interculturelle
Vulnérabilité sociale
Personne vieillissante - Alzheimer
Fin de vie - Soins palliatifs - Deuil
Douleur - Toucher - Massage
Bientraitance - Soins et traitements
Animation - Manutention
Gestes et postures - Alimentation
Relation d'aide - Communication
Gestion du stress - Emotions
Violence - Conflits - Agressivité
Travail d'équipe - Efficacité
Accueil - Management - Métiers
Pratiques professionnelles
Bureautique - Digital - Droit
Ethique - Protection sociale
Parcours de soins - Accompagnement
Qualité - Hygiène - Sécurité
Transmission de l'information
Référénts - Tuteurs - Formateurs
Prévention des risques



formassad.fr

59 rue Boissière - 75116 Paris
Tél : 01 40 06 01 26
email : contact@formassad.fr